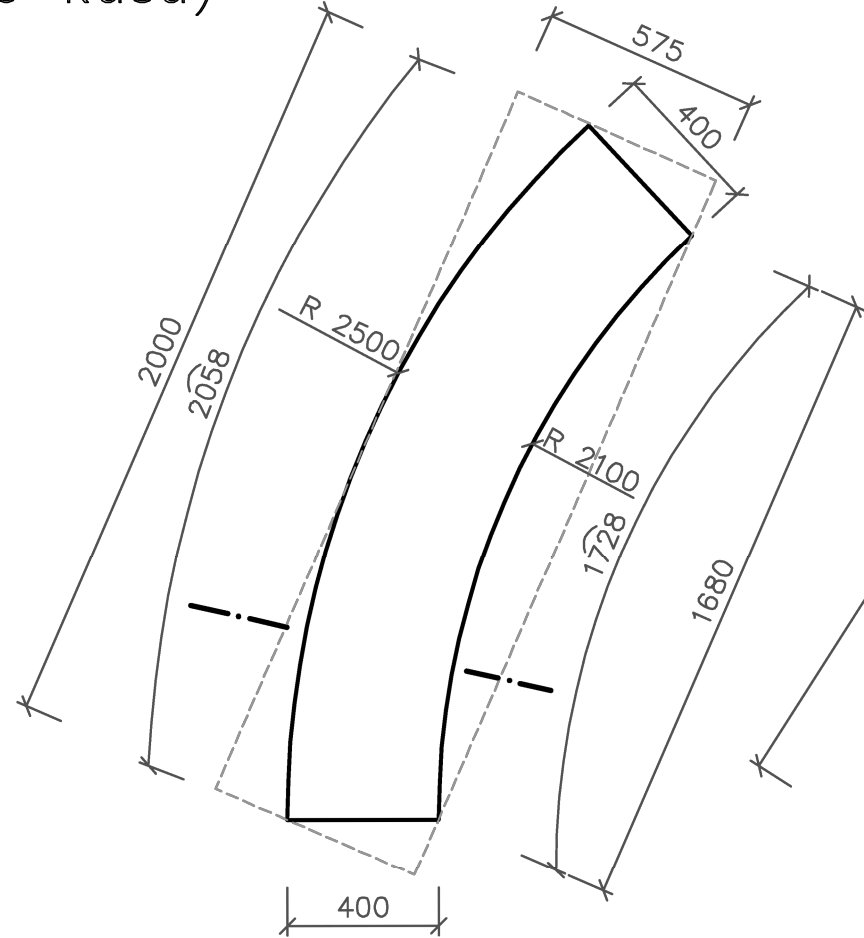
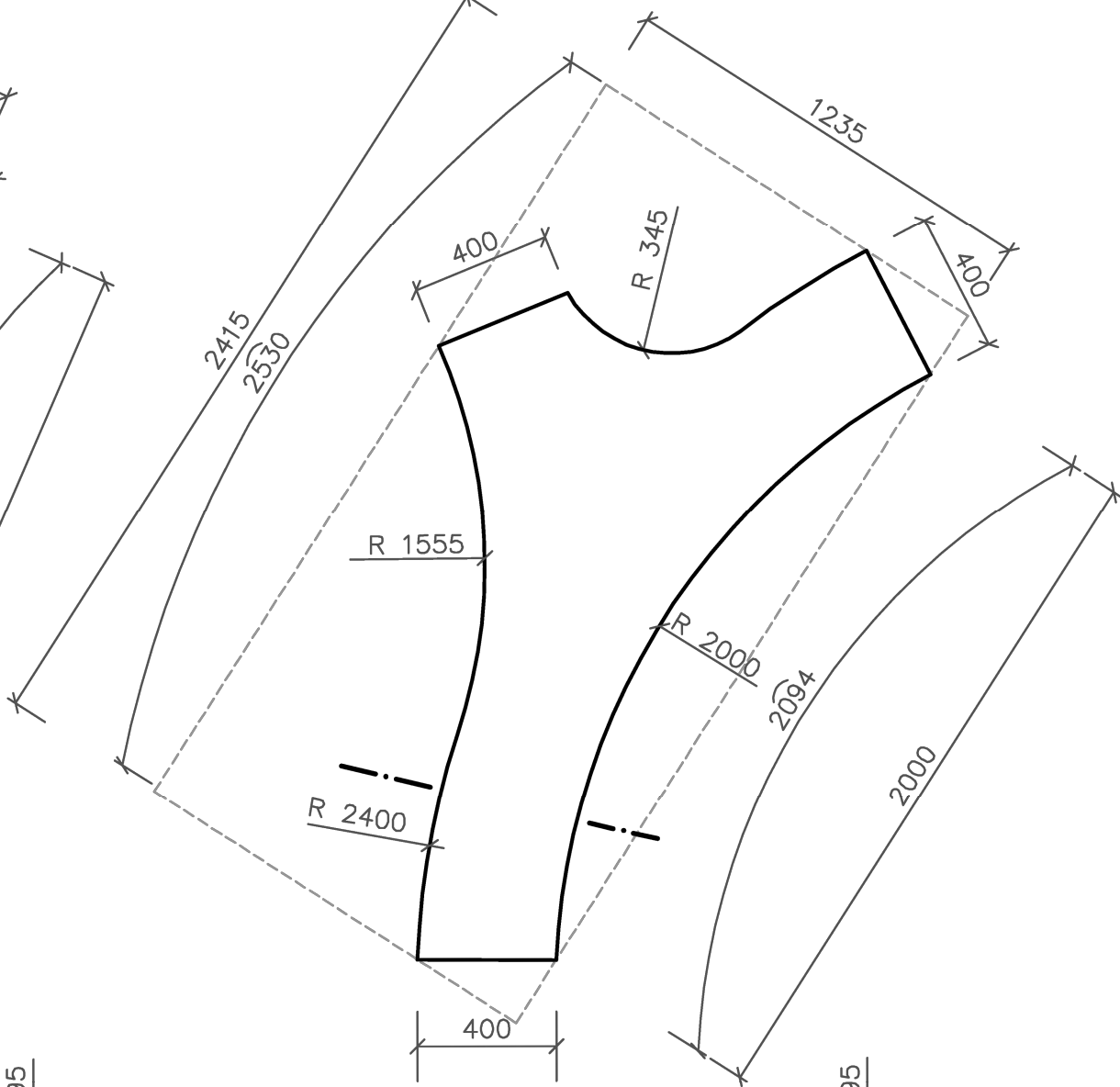


X01 – dřevěným sedákem (14 kusů)
X02 (9 kusů)
Půdorys

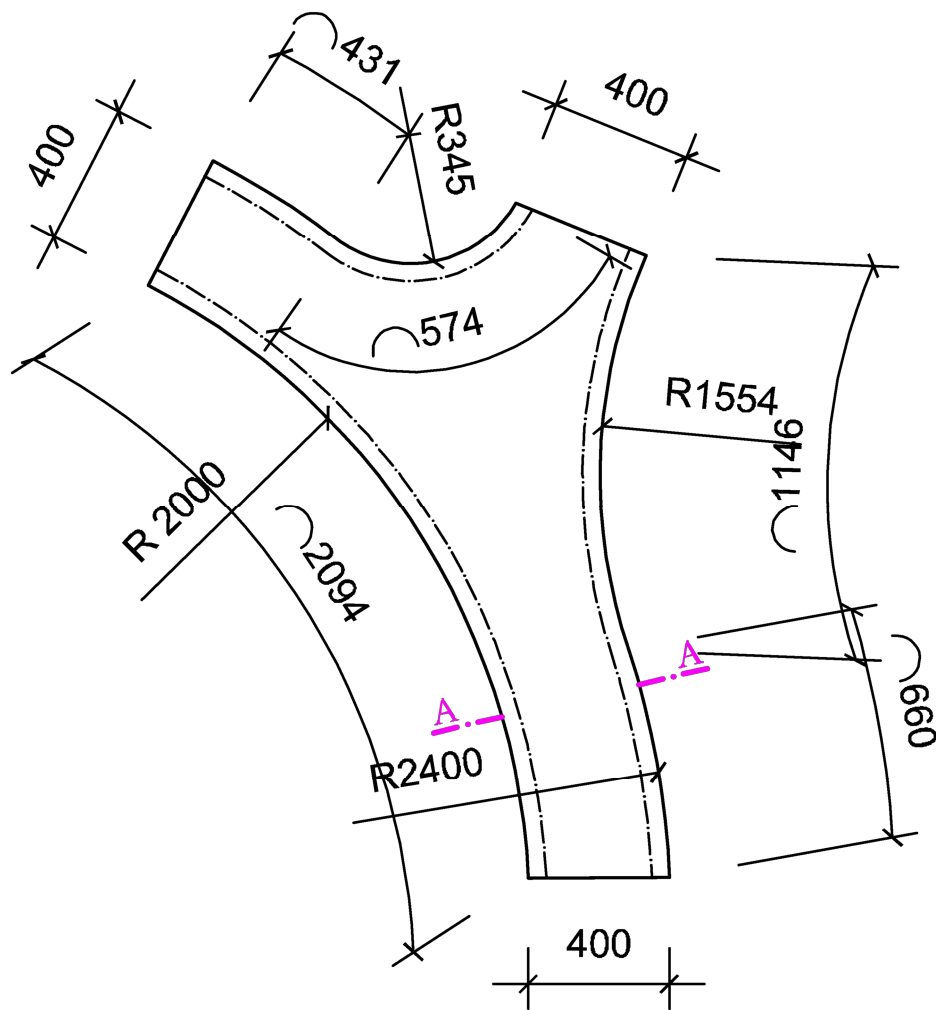


X03 – pravý (1 kus)

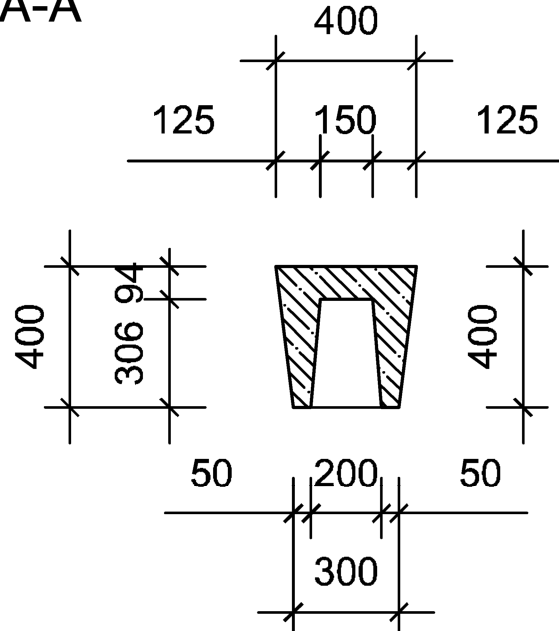


X03 – levý (2 kusy)

Půdorys



Řez A-A



Třídy a úrovně vlastností:
Požadavky dle STO č. 060-055747 a PN-PB-SKTP-23

Rozměrová přesnost:

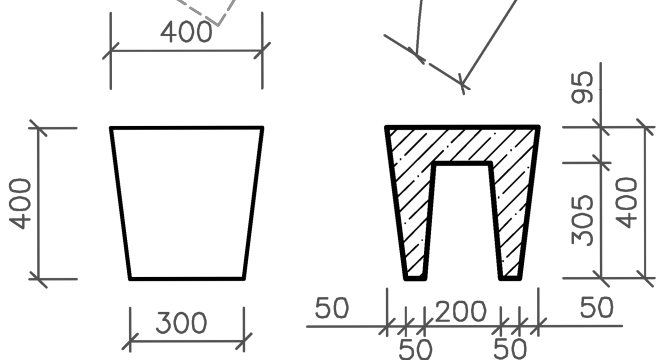
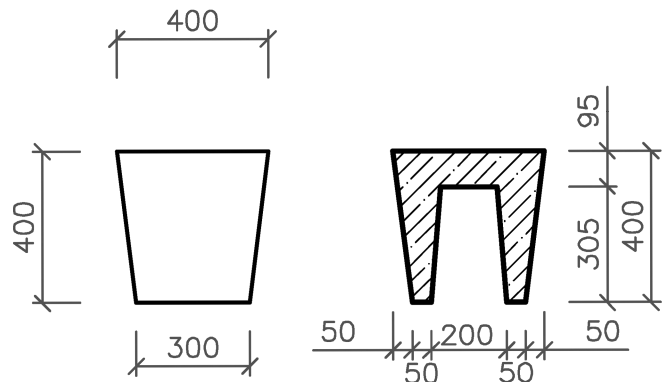
	Průběžné použití	Osamocené použití
Základní rozměr ≤ 1m	± 5 mm	± 15 mm
Základní rozměr > 1m	± 10 mm	± 15 mm

Pevnost v tlaku: pevnostní třída C35/45

Odolnost povrchu betonu proti účinkům vody a chemických rozmrazovacích látek dle ČSN 73 1326/Z1:
- max. ztráta hmoty průměr ≤ 1,25 kg/m² (jednotlivě ≤ 1,5 kg/m²) po 75 cyklech metodou A

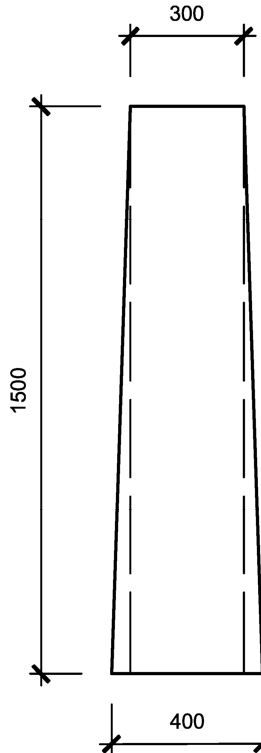
Povrch betonových lavic budou hladký, celistvý, nevydrolený, se zkosenou hranou, bez jakýchkoliv vyčnívajících prvků. Na povrchu lavic nebudou zřetelné přechody bednění. Barva povrchu betonu vyplne z použité betonové směsi (přírodní beton), ale bude stejná na celém viditelném povrchu.

Pohled a řez

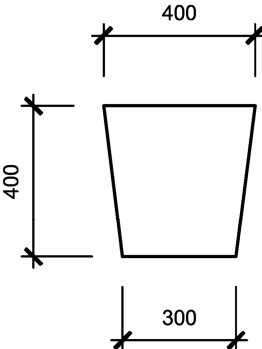


X04 (4 kusy)

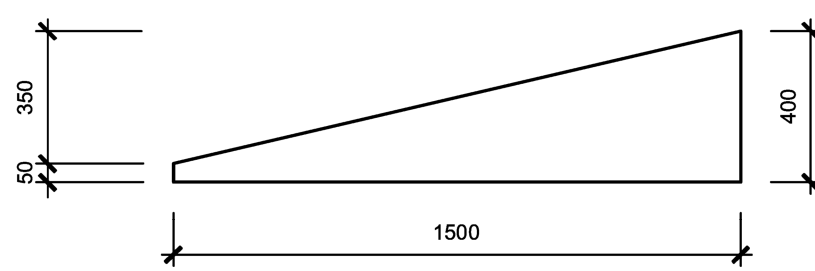
Půdorys



Řez



Pohled



hrany - lišta ve formě 15mm

REVIZE 07/2024

INVESTOR: MĚSTO CHOTĚBOŘ, TRČKŮ Z LÍPY 69, 583 01 CHOTĚBOŘ IČO: 00267538				PROJEKTANT: SPORTOVNÍ PROJEKTY SPOL.S R.O. SOKOLOVSKA 87/85 PRAHA 8 IČO: 27 06 06 59	
PROJEKTANT ČÁSTI ING.ARCH. P. ŠUMA	VYPRACOVAL ING.ARCH. P. ŠUMA	KONTROLA ING.ARCH. V.DROBNÝ	HIP ING.ARCH. V.DROBNÝ	DOKUMENTACE	DPS
LETNÍ STADION CHOTĚBOŘ				MĚŘITKO	1:25
OBSAH PŘÍLOHY SO 01 – IN LINE BETONOVÉ LAVICE				DATUM	08/2023
DOKUMENTACI LZE UŽÍVAT POUZE VE SMYSLU PŘÍSLUŠNÉ SMLOUVY O DÍLO. VÝKRES, ČI JEHO ČÁST, MŮŽE BÝT KOPÍROVÁN NEBO JINÝM ZPŮSOBEM ROZŠÍŘOVÁN POUZE PO PŘEDCHOZÍM SOUHLASU				ČÍSLO KOPIE	ČÍSLO PŘÍLOHY SO 01 D.1.1.6.